

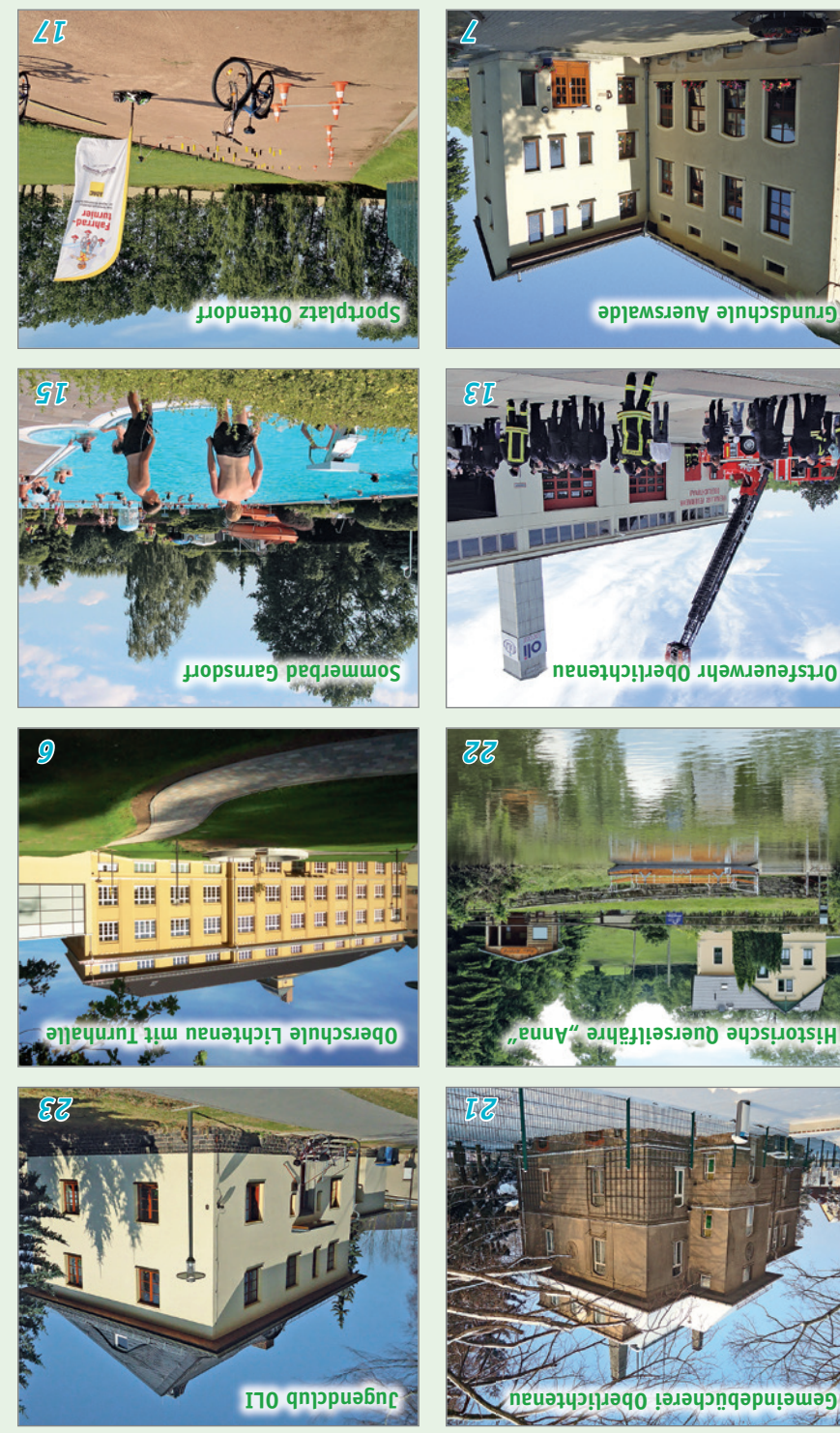
Straßenverzeichnis der Gemeinde Lichtenau mit allen Ortsteilen

- | | | | |
|---------------------------------|---------------------------------|---------------------------------|----------------------------|
| Alte Kolonie E 6 | Buschsiedlung E 6 | Heinrich-Heine-Straße E 6 | Sachsenstraße G 3 – 6 |
| Alte Siedlung I 5 | Chemnitz Landstraße E 6 – 7 | Hofweg C 7 | Salzstraße B 5 |
| Am Bahndamm E 3 | Chemnitzstraße G 6 – 8 | Hohe Straße G 3 | Sandgrubenweg I 4 |
| Am Bahnhof E 3 | Chemnitzstraße A 5 – 8 | Hohlweg H 2 – 3 | Saugasse B 6 |
| Am Ertbach C 6 – 7 | Claubitzer Straße A 4 – B 5 | Karl-Hartig-Straße E 6 | Schafgasse H 6 |
| Am Fritzschtut H 6 | Dammstraße I – J 5 – 6 | Kalköfen G 4 | Schillerstraße E 6 |
| Am Hang A 7 | Dammweg I – J 5 – 6 | Karl-Liebkecht-Str. A – B 7 | Schulberg E 6 |
| Am Kirchberg B – C 6 | Dorfstraße G – H 2 – 3 | Karl-Marx-Straße E 6 | Schulstraße F 3 |
| Am Rittergut B 6 | Dr.-Jahn-Straße E 3 | Kirchberg F 3 | Siedlung A 5 |
| Am Sportplatz F 3 | Draisdorfer Weg B 6 – 8 | Kirchgasse H 6 | Siedlungsweg G 6 |
| Am Vorwerk A – B 6 – 7 | Drosselweg C 4 | Krumbacher Straße G 3 | Spechtweg F 6 |
| Am Wäldchen H 6 | Ebersdorfer Weg E 7 – 8 | Langsberg I 4 | Steinsberg J 4 |
| Am Winkel A – B 7 | Elsternweg G 6 | Lärchenweg F 5 | Talstraße A 5 |
| Amselweg G 6 | Erdbeersiedlung G 7 | Lessingstraße E 6 | Talweg F 6 |
| Amtmannstraße D – E 4 – 6 | Fabrikstraße H – I 2 | Lichtenauer Weg C – D 6 | Tannenweg F 5 |
| An den Pfarrlichten C 4 | Falkenweg F 6 | Martinstraße I 5 – J 4 | Teichweg F 5 |
| An der Aue I 5 | Fasanenweg H 6 | Meisenweg G 6 | Theodor-Körner-Straße E 6 |
| An der Autobahn E 6 – 7 | Feldstraße F 3 | Merzdorfer Straße I 5 | Thomas-Müntzer-Straße H 6 |
| An der Feuerwache F 3 | Feldweg B 6 – 7 | Mittelstraße B 7 | Untere Berghäuser H 2 |
| An der Gemeindegasse G 6 | Fichtenweg F 5 | Mittweidaer Str. F 2 – G 3 | Untere Dorfstraße I – J 4 |
| Auenweg I – J 5 | Finkenweg C 4 – 5 | Neukrumbacher Straße G 2 | Untere Hauptstraße G – H 6 |
| Auerswalder Hauptstraße B – E 6 | Frankenberger Straße I – J 5 | Garnsdorfer Hauptstr. A 5 – D 4 | Unterer Grenzweg E – G 3 |
| Auerswalder Höhe E 5 | Garnsdorfer Hauptstr. A 5 – D 4 | Garnsdorfer Straße D 4 | Viehweg H 5 – 6 |
| Auerswalder Straße E – F 6 | Garnsdorfer Weg B 6 | Gartensstraße I 4 – J 5 | Walther-Rathenau-Str. E 6 |
| August-Bebel-Straße E 6 | Badstraße F 5 | Gartenweg E 6 – 7 | Waldstraße F 5 |
| Bahnstraße F 5 | Bahnhofstraße E – F 5 – 6 | Bahnweg E 6 | Weg zum Sportplatz F – G 6 |
| Bachgasse F – G 3 | Bergstraße A – B 3 | Geschwister-Scholl-Straße A 7 | Wiesenweg F 5 |
| Bergweg H 6 | Bergstraße A – B 3 | Glöser Weg C 6 – 7 | Wittgensdorfer Weg A – B 6 |
| Biensdorfer Straße H – J 2 – 3 | Birkenweg F 5 | Goethestraße E 6 | Wohngarten F 3 |
| Brannenstraße I 6 | Brunnengasse E 6 | Gottfried-Schenker-Straße G 4 | Zeisigweg F 6 |
| Buchenweg F 4 – 5 | Buchenweg F 4 – 5 | Hauptstraße E 3 – F 3 | Ziegelstraße G – I 4 |
| | | | Zum Kirchhof F 3 |
| | | | Zum Luisengut G 6 |

Öffentliche Gebäude und Einrichtungen

- | | | |
|--|--|---|
| Gemeindeverwaltung | Schulen | Sonstiges |
| 1 Rathaus Lichtenau E 6 | 6 Oberschule Lichtenau mit Turnhalle E – F 6 | 15 Sommerbad Garnsdorf C 4 |
| Soziale Einrichtungen | 7 Grundschule Auerswalde und Hort C 6 | 16 Dorfgemeinschaftshaus Auerswalde C 7 |
| 2 Kindertagesstätte „Zwergenland“ Oberlichtenau F 6 | 8 Grundschule Niederlichtenau und Hort H 6 | 17 Sporthalle und Freizeitzentrum Ottendorf F 3 |
| 3 Kindertagesstätte „Wichtelburg“ Garnsdorf B – C 5 | 9 Grundschule Ottendorf und Hort F 3 | 18 Sporthalle Auerswalde E 6 |
| 4 Kindertagesstätte „Rappelkiste“ Ottendorf G 3 | Feuerwehren | 19 Sporthalle Niederlichtenau H 6 |
| 5 Kirchliche Kindertagesstätte „Sonnenschein“ Auerswalde C 6 | 10 Ortsfeuerwehr Auerswalde C 7 | 20 Lichtenauer Jugend- und Gemeinschaftszentrum Kontakt C 7 |
| | 11 Ortsfeuerwehr Garnsdorf C 4 | 21 Gemeindebücherei Oberlichtenau F 6 |
| | 12 Ortsfeuerwehr Krumbach H 2 | 22 Historische Querselfähre „Anna“ I 2 |
| | 13 Ortsfeuerwehr Oberlichtenau F 5 | 23 Jugendclub OLI F 6 |
| | 14 Ortsfeuerwehr Ottendorf F 3 | |

Sportplatz	Kirche, Friedhof	Campingplatz	Freibad
Wanderwege	Gaststätte, Pension	Öffentliche Einrichtungen	



ORTSPLAN
der Gemeinde Lichtenau
mit Ortsteilen und Wanderkarte
www.gemeinde-lichtenau.de



mit den Ortsteilen
Auerswalde, Biensdorf, Garnsdorf, Krumbach,
Niederlichtenau, Oberlichtenau,
Merzdorf, Ottendorf